

**POPIS, PŘÍKLADY ZAPOJENÍ A GRAFICKÉ ZOBRAZENÍ FUNKCE JEDNOTLIVÝCH TYPŮ KONTAKTŮ :**

a)  
**NEMAGNETICKÉ** ( tzv. plíživé ) – **N** ( uváděno v označení kontaktů viz. níže )

k uzavření elektrického obvodu dojde po přímém dotyku kontaktu pohyblivého ramene s kontaktem pevného nastavitelného ramene. K rozpojení elektrického obvodu dojde bezprostředně po změně polohy ukazovatele tlakoměru, který unáší pohyblivý kontakt.

**TECHNICKÉ ÚDAJE:**  
 -max. napěťové zatížení : 250 V  
 -max. spínací a rozpínací proudové zatížení : 0,7 A  
 -max. stálé proudové zatížení : 0,6 A  
 -max. spínací výkon : 10 W / 18 VA

b)  
**MAGNETICKÉ** ( tzv. mžikové ) – **M** ( uváděno v označení kontaktů viz. níže )

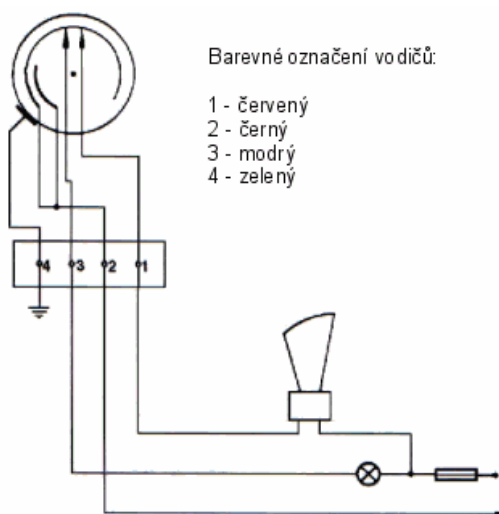
k uzavření elektrického obvodu dojde po přímém dotyku kontaktu pohyblivého ramene, které na kontakt pevného ramene přitáhne miniaturní magnet uchycený na pevném nastavitelném rameni. K rozpojení elektrického obvodu dojde po vytvoření dostatečné odtahové síly ukazatelem tlakoměru, který unáší pohyblivý kontakt. Spojení a rozpojení kontaktů probíhá v okamžiku bez vzniku elektrického oblouku a opalování kontaktů. Nepřesnost údajů působením magnetů v okamžiku sepnutí je 3 až 6%. Zařízení pracuje spolehlivě i v podmínkách, kde dochází k mechanickým ořesům nebo pulsům měřeného tlaku.

**TECHNICKÉ ÚDAJE:**  
 -max. napěťové zatížení : 250 V  
 -max. spínací a rozpínací proudové zatížení : 1 A  
 -max. stálé proudové zatížení : 0,6 A  
 -max. spínací výkon : 30 W / 50 VA

**DVA MINIMÁLNÍ NASTAVITELNÉ KONTAKTY - 2 x min. (ozn. M22 nebo N22) ( tj. dva rozpínací kontakty )**

Příklad zapojení:

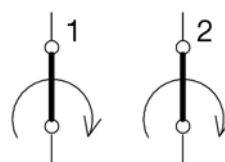
Schéma funkce a vyobrazení kontaktů:



Barevné označení vodičů:  
 1 - červený  
 2 - černý  
 3 - modrý  
 4 - zelený



Černá část stupnice je dráha, kdy je proudový obvod uzavřený.  
 Bílá část je dráha, kdy je proudový obvod otevřený.



Pozice prvního a druhého kontaktu v nulové poloze. Při pohybu ukazatele ve směru pohybu otáčení hodinových ručiček dochází ke změně při dosažení nastavené hodnoty tlaku.

**JEDEN MINIMÁLNÍ A JEDEN MAXIMÁLNÍ NASTAVITELNÝ KONTAKT - 1 x min. - 1 x max. (ozn. M21 nebo N21)**  
( tj. první kontakt rozpínací – druhý kontakt spínací )

Příklad zapojení:

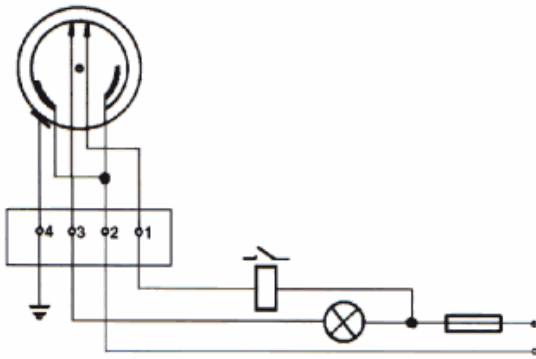
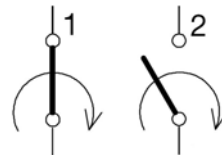


Schéma funkce a vyobrazení kontaktů:



Černá část stupnice je dráha, kdy je proudový obvod uzavřený.  
Bílá část je dráha, kdy je proudový obvod otevřený



Pozice prvního a druhého kontaktu v nulové poloze. Při pohybu ukazatele ve směru pohybu otáčecích hodinových ručiček dochází ke změně při dosažení nastavené hodnoty tlaku.

**DVA MAXIMÁLNÍ NASTAVITELNÉ KONTAKTY - 2 x max. (ozn. M11 nebo N11)** ( tj. dva spínací kontakty )

Příklad zapojení:

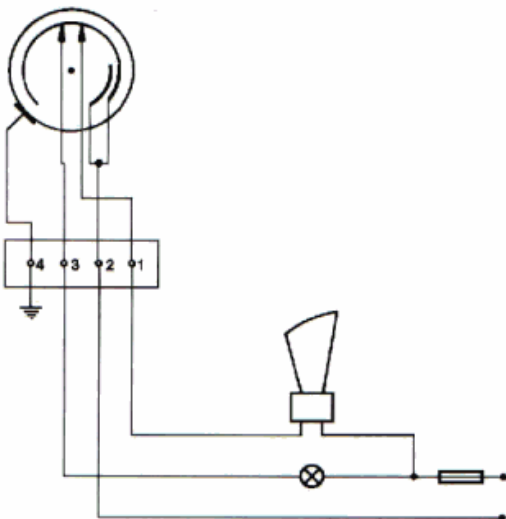
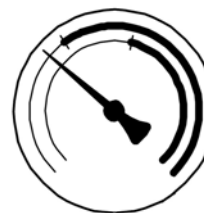
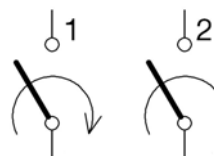


Schéma funkce a vyobrazení kontaktů:



Černá část stupnice je dráha, kdy je proudový obvod uzavřený.  
Bílá část je dráha, kdy je proudový obvod otevřený



Pozice prvního a druhého kontaktu v nulové poloze. Při pohybu ukazatele ve směru pohybu otáčecích hodinových ručiček dochází ke změně při dosažení nastavené hodnoty tlaku.

**Poznámka:**

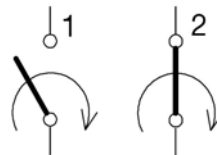
Na dotaz je možné nabídnout i tento typ kontaktů :

**JEDEN MAXIMÁLNÍ A JEDEN MINIMÁLNÍ  
1 x max. – 1 x min. (ozn. M12 nebo N12)  
( tj. první kontakt spínací – druhý kontakt rozpínací )**

Schéma funkce a vyobrazení kontaktů:



Černá část stupnice je dráha, kdy je proudový obvod uzavřený.  
Bílá část je dráha, kdy je proudový obvod otevřený



Pozice prvního a druhého kontaktu v nulové poloze.  
Při pohybu ukazatele ve směru pohybu otáčení hodinových ručiček dochází ke změně při dosažení nastavené hodnoty tlaku.